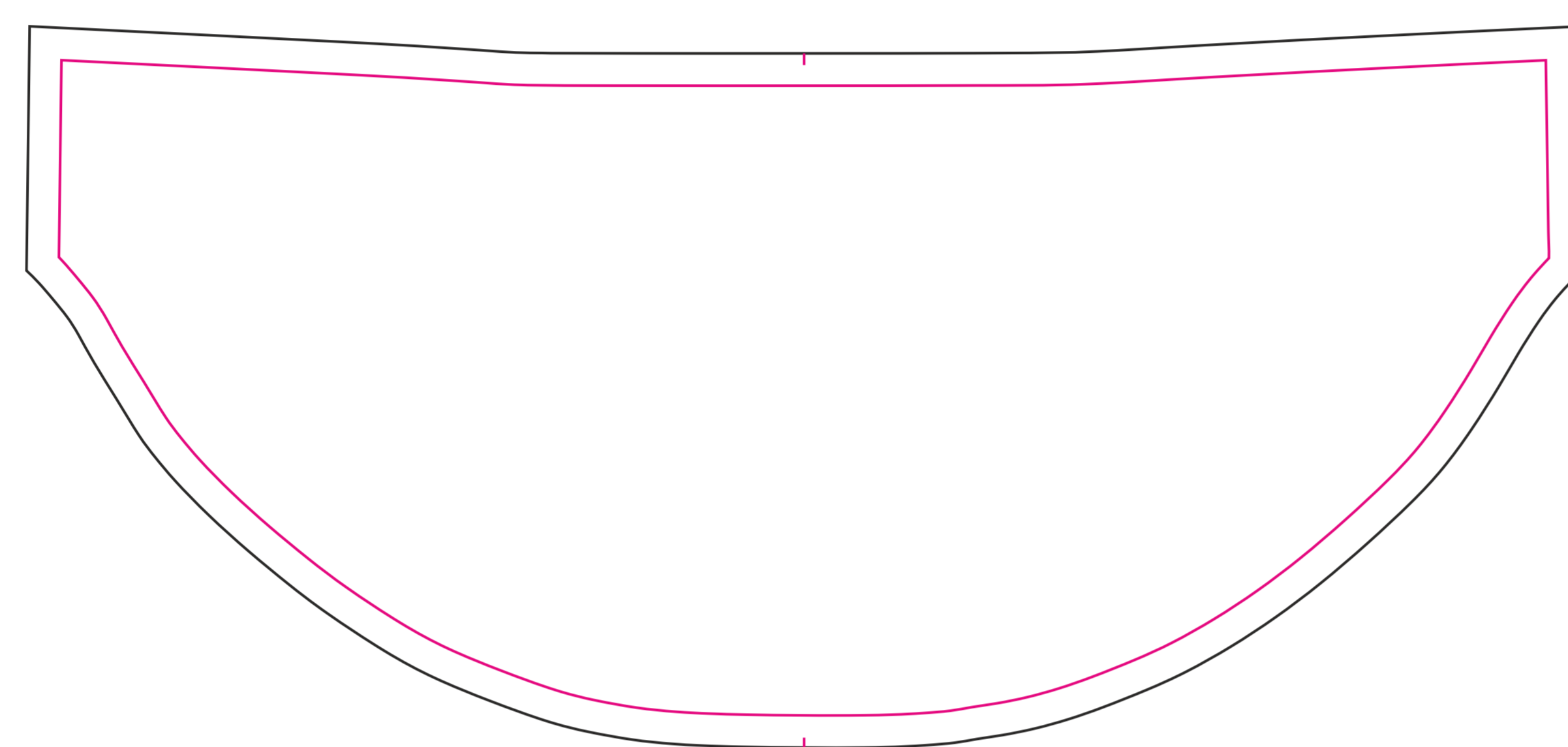


Шаблон для создания макета

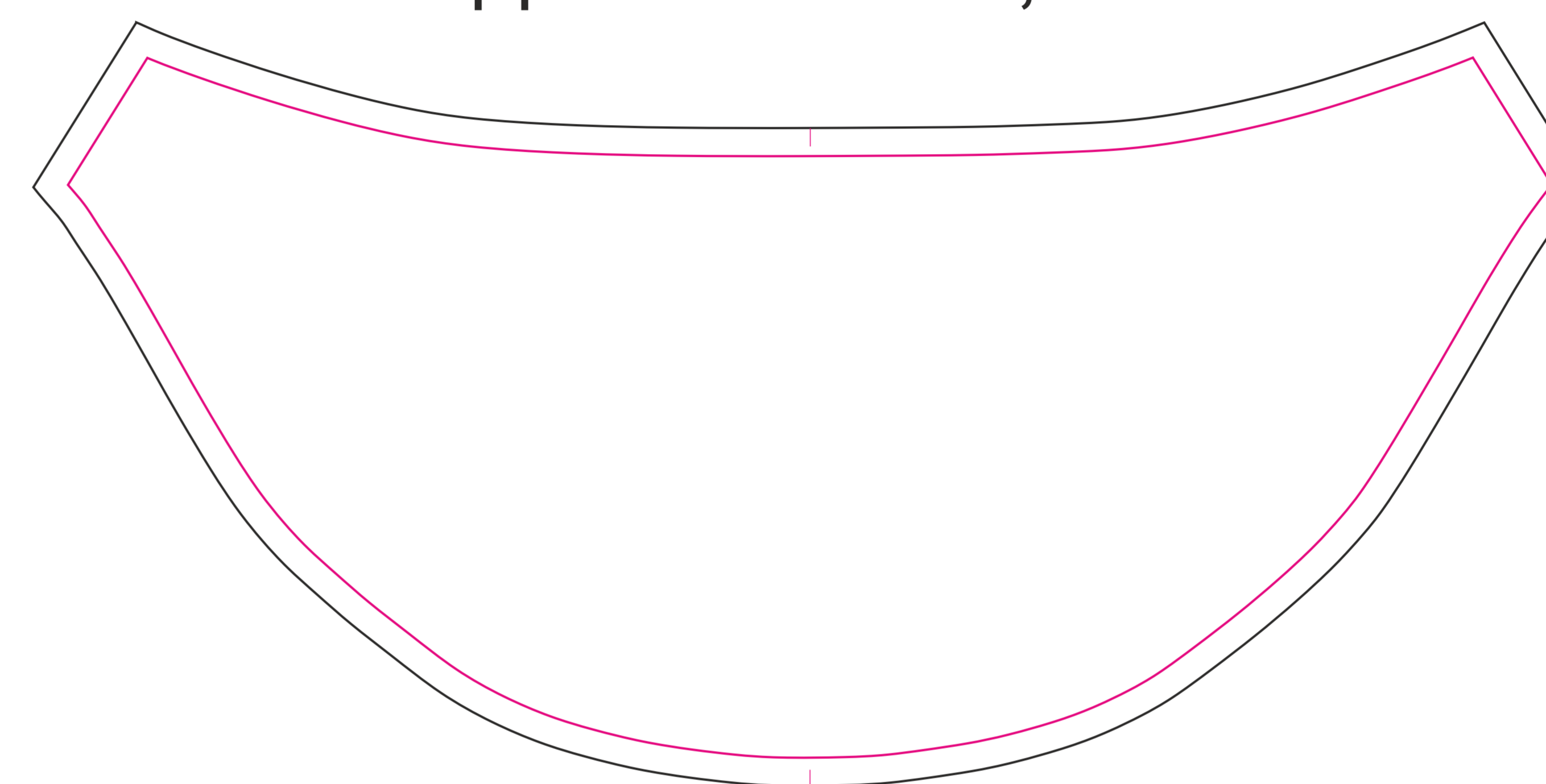
Поясная сумка «Банан»

30x12 см

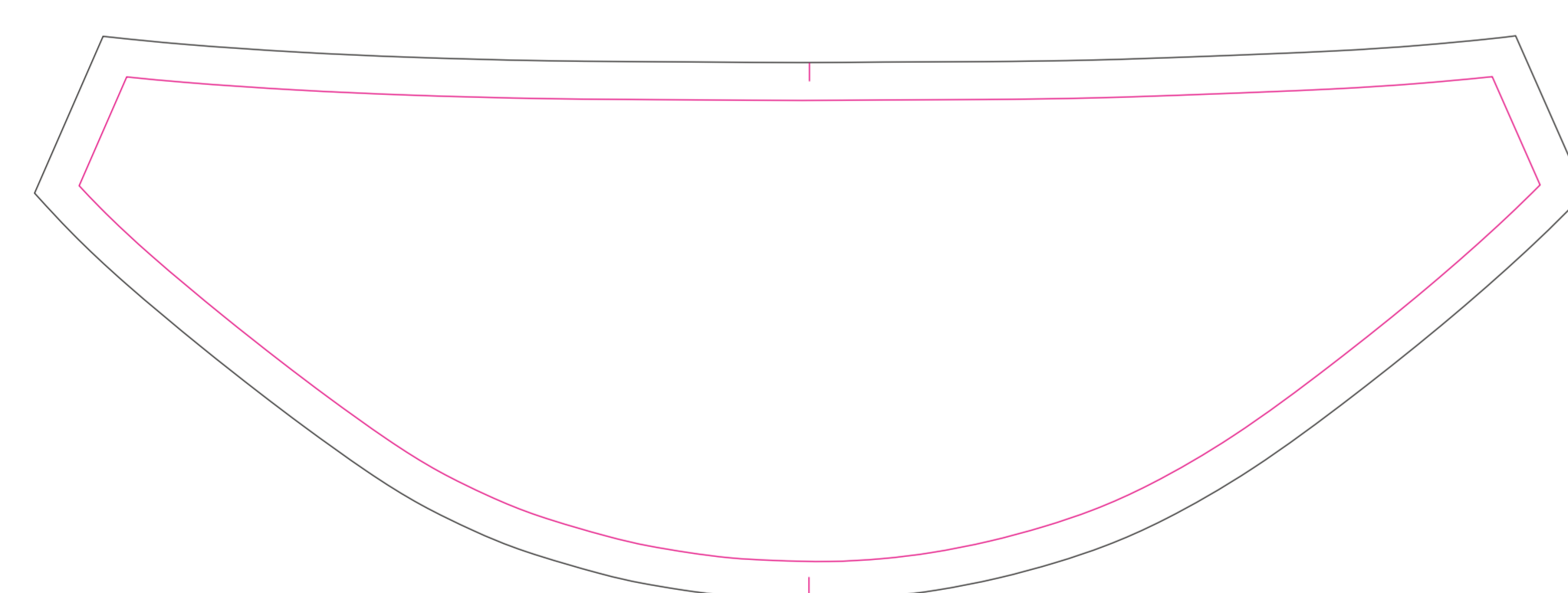
Передняя стенка, 1 шт



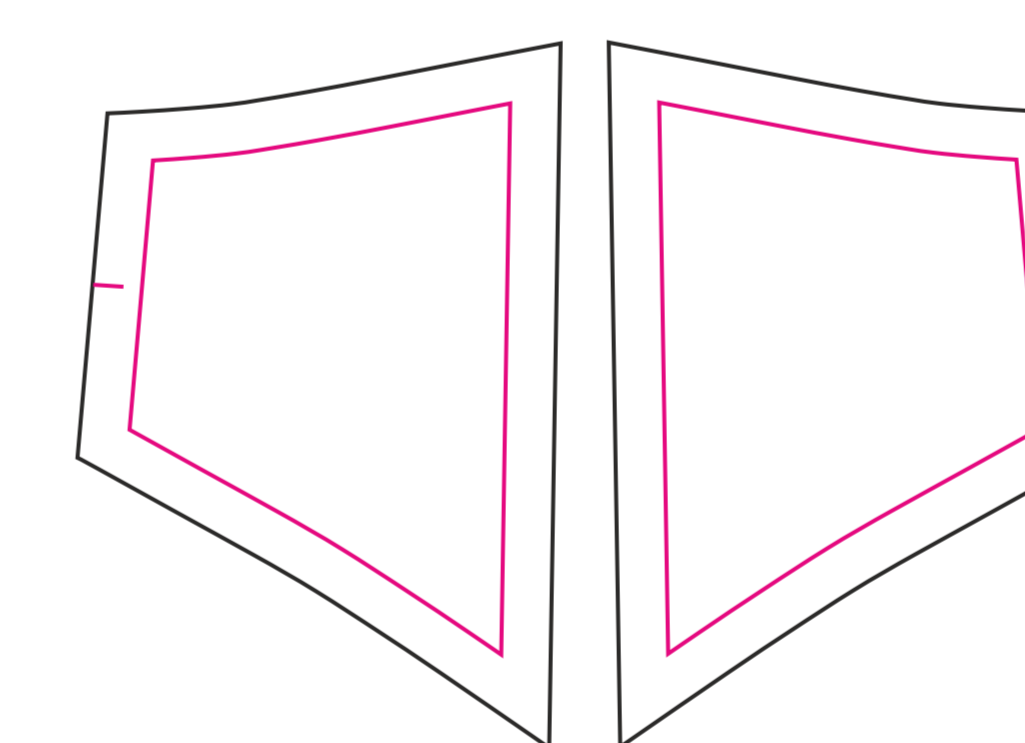
Задняя стенка, 1 шт



Клапан, 1 шт



Клинья, левый 2 шт,
правый 2 шт



Важная информация:

Розовая линия показывает видимое поле изделия для нанесения логотипов, рисунков, фото и пр.
Черная линия - это крой материала, с припусками на подшивку.

Как подготовить макет правильно:

- 1) Фон (если он не белый) должен заполнить весь крой **ВПЛОТЬ ДО ЧЕРНОЙ ЛИНИИ**.
- 2) Логотипы и надписи должны отстоять от розовой линии не менее, чем на 30 мм.
- 3) Пожалуйста, оставляйте обе линии шаблона на присылаемом вами макете. Это необходимо для проверки его правильности. (Мы удалим лишние линии перед печатью).

ТСН-ПРИНТ

tsn-print.ru